

# KALKZANDSTEEN

KLEINFORMATEN



De complete oplossing voor elk bouwwerk

**KST**  
KALKZANDSTEEN

# Metselstenen

Metselstenen van KST Kalkzandsteen worden gebruikt voor het metselen van dragende en niet-dragende wanden. Tevens kunnen ze ook gebruikt worden voor het metselen van funderingen en kelderwanden. Doordat de stenen een klein formaat hebben kunnen ze ge-

makkelijk met de hand verwerkt worden. De metselstenen van KST Kalkzandsteen kunnen gebruikt worden in vuilwerk en schoonwerk, voor het éénzijdig schoonwerk wordt in de regel de benaming Speciaal gebruikt. KST Kalkzandsteen levert de metselstenen

in drie formaten, namelijk waalformaat, amstelformaat en maasformaat. Om wanddikte te creëren van 120 mm en 150 mm is maasformaat ook te leveren in 120 mm en 150 mm in plaats van de gebruikelijke 102 mm. muurdikte.

## Productgegevens KST Metselstenen

Afmetingen:

Code	Type	Afmetingen L x B x H (mm)	Gewicht per stuk (kg)	Leverbare genormaliseerde druksterkte N/mm <sup>2</sup>	Aantal per m <sup>2</sup> (incl.voeg) Ca.	Liter specie per m <sup>2</sup> excl. mortelverlies
100	Waalformaat (klamp)	214x102x52	2,1	CS20	40	7,2
100	Waalformaat	214x105x52	2,1	CS20	70	18
120	Amstelformaat (klamp)	214x102x72	2,8	CS20	40	9,4
120	Amstelformaat	214x102x72	2,8	CS20	54	17,1
140	Maasformaat (klamp)	214x102x82	3,1	CS20	40	10,7
140	Maasformaat	214x102x82	3,1	CS20	48	16,1
155	Maasformaat 120	214x120x82	3,6	CS20	48	21
160	Maasformaat 150	214x150x82	4,2	CS20	48	24



**Kleur:**

- Wit
- Eventuele kleurverschillen kunnen voorkomen bij het product omdat het een natuurproduct betreft

**Verwerking:**

Metselstenen van KST Kalkzandsteen worden handmatig verwerkt. Indien gewenst kunnen de stenen ook op pallets geleverd worden. Deze pallets zijn klein van formaat waardoor ze weinig ruimte in beslag nemen op de bouwplaats.

**Maattoleranties:**

- Lengte: +- 2 mm
- Breedte: +- 2 mm
- Hoogte: +- 2 mm

Maximaal maatverschil binnen een partij is 2 mm.

**Brandwerendheid KST Metselstenen:**

Muurdikte	Brandwerendheid
102 mm	> 90 min.
120 mm	> 160 min.
150 mm	> 200 min.
214 mm	> 480 min.

**Representatieve metseldrukwerksterkte  $f'$  rep (N/mm<sup>2</sup>)**

Druksterkte	Kwaliteit	Representatieve druksterkte van de mortel
genormaliseerde waarde		7,5 10 >15
20	CS20	6,0 6,5 7,2

**Geluidsisolatie met wanden van Metselstenen) - Voorzien van 1-zijdige bepleistering 10mm**

Muurdikte + 10mm		Vol en zat gemetseld
102 + 10 mm	I lu; lab Rw (iso 717)	-8 dB 44 dB
150 + 10 mm	I lu; lab Rw (iso 717)	-3 dB 50 dB
214 + 10 mm	I lu; lab Rw (iso 717)	+3 dB 55 dB

# Metselblokken

Metselblokken van KST Kalkzandsteen worden gebruikt voor het metselen van dragende en niet-dragende wanden.

Tevens kunnen ze ook gebruikt worden voor het metselen van funderingen en kelderwanden. Doordat de blokken groter

zijn dan de metselstenen is de verwerkingsnelheid groter. Het gewicht van de blokken is zodanig dat men deze nog gemakkelijk met de hand kan verwerken. De metselblokken van KST Kalkzandsteen kunnen gebruikt worden in vuilwerk en

schoonwerk, voor het éézijdig schoonwerk wordt in de regel de benaming Speciaal gebruikt. KST Kalkzandsteen levert de metselblokken in vijf formaten.

## Productgegevens KST Metselblokken

### Afmetingen:

Code	Type	Afmetingen L x B x H (mm)	Gewicht per stuk (kg)	Leverbare genormaliseerde druksterkte N/mm <sup>2</sup>	Aantal per m <sup>2</sup> (incl. voeg) Ca.	Liter specie per m <sup>2</sup> excl. mortelverlies
200	Metselblok 100/240	327x100x240	13,5	CS20	12,1	9,6
240	Metselblok 100/157	327x100x157	8,8	CS20	18,2	11,6
260	Metselblok 150/157	327x150x157	12,0	CS20	18,2	16,2
280	Metselblok 214/157	327x214x157	16,6	CS20	18,2	30,1
285	Metselblok 214/133	327x214x133	15,0	CS20	21,4	29

### Maattoleranties:

- Lengte: +- 2 mm
- Breedte: +- 2 mm
- Hoogte: +- 2 mm

Maximaal maatverschil binnen een partij is 2 mm.

### Kleur:

- Wit
- Eventuele kleurverschillen kunnen voorkomen bij het product omdat het een natuurproduct betreft



### Verwerking:

Metselblokken van KST Kalkzandsteen worden handmatig verwerkt. Indien gewenst kunnen de metselblokken ook op pallets geleverd worden. Deze pallets zijn klein van formaat waardoor ze weinig ruimte in beslag nemen op de bouwplaats.

### Brandwerendheid KST Metselblokken:

Muurdikte	Brandwerendheid
100 mm	>90 min.
150 mm	> 200 min.
214 mm	> 480 min.

### Representatieve metseldrukwerksterkte f' rep (N/mm<sup>2</sup>)

Druksterkte	Kwaliteit	Representatieve druksterkte van de mortel
genormaliseerde waarde		7,5 10 >15
20	CS20	6,0 6,5 7,2

### Geluidsisolatie met wanden van Metselblokken - Voorzien van 1-zijdige bepleistering 10mm

Muurdikte + 10mm		Vol en zat gemetseld
102 + 10 mm	I lu; lab Rw (iso 717)	-8 dB 44 dB
150 + 10 mm	I lu; lab Rw (iso 717)	-3 dB 50 dB
214 + 10 mm	I lu; lab Rw (iso 717)	+3 dB 55 dB

## Lijmblokken

Lijmblokken van KST Kalkzandsteen worden gebruikt voor het lijmen van dragende en niet-dragende binnenspouwbladen en wandconstructies. Deze lijmblokken zijn

bedoeld voor wanden die naderhand worden voorzien van een dunne afwerklaag. De lijmblokken zijn uit voorraad leverbaar waardoor snel aan de behoeftes van de

klant kan worden voldaan. KST Kalkzandsteen levert de lijmblokken in negen formaten.

## Productgegevens KST Lijmblokken

### Afmetingen:

Code	Type	Afmetingen L x B x H (mm)	Gewicht per stuk (kg)	Leverbare genormaliseerde druksterkte N/mm <sup>2</sup>	Aantal per m <sup>2</sup> (incl.voeg) Ca.	Liter specie per m <sup>2</sup> excl. mortelverlies
310	Lijmblok 069/298	437/069/298	14,0	CS20	7,6	1,6
320	Lijmblok 100/198	437x100x198	14,0	CS20	11,4	3,4
330	Lijmblok 100/298	437x100x298	22,8	CS20	7,6	2,6
335	Lijmblok 120/198 kort	297x120x198	12,5	CS20	16,7	5,2
340	Lijmblok 120/198	437x120x198	18,6	CS20	11,4	3,9
350	Lijmblok 150/198	297x150x198	15,0	CS20	16,7	5,9
355	Lijmblok 150/148	297x150x148	11,6	CS20	22,2	7,5
360	Lijmblok 214/148	297x214x148	16	CS20	22,2	11,3
365	Lijmblok 214/098	297x214x098	11,6	CS20	33,3	15,9

**Maattoleranties:**

- Lengte: +- 1 mm
- Breedte: +- 1 mm
- Hoogte: +- 2 mm

Maximaal maatverschil binnen een partij is 2 mm.

**Kleur:**

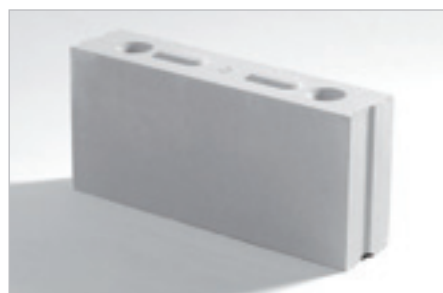
- Wit
- Eventuele kleurverschillen kunnen voorkomen bij het product omdat het een natuurproduct betreft

**Kimblokken:**

Op aanvraag leverbaar

**Verwerking:**

Lijmblokken van KST Kalkzandsteen worden normaal handmatig verwerkt. Blokken die zwaarder zijn dan 15 kg. dienen op het werk mechanisch verwerkt te worden. Indien gewenst kunnen de lijmblokken ook op pallets geleverd worden. Deze pallets zijn klein van formaat waardoor ze weinig ruimte in beslag nemen op de bouwplaats.



Lijmblok 100-198



Lijmblok 214-148



Lijmblok 214-098

**Brandwerendheid KST Lijmblokken:**

Muurdikte	Brandwerendheid
69 mm	> 45 min.
100 mm	> 90 min.
120 mm	> 120 min.
150 mm	> 200 min.
214 mm	> 360 min.

**Representatieve metseldrukwerksterkte f' rep (N/mm<sup>2</sup>)**

Druksterkte	Kwaliteit	Representatieve druksterkte van de mortel
genormaliseerde waarde		12,5
20	CS20	10,2

Muurdikte + 10mm		Vol en zat gemetseld
67 mm	I lu; lab Rw (iso 717)	-13 dB 40 dB
100 mm	I lu; lab Rw (iso 717)	-8 dB 44 dB
120 mm	I lu; lab Rw (iso 717)	-6 dB 47 dB
150 mm	I lu; lab Rw (iso 717)	-3 dB 50 dB
214 mm	I lu; lab Rw (iso 717)	+3 dB 55 dB

## Vellingblokken

Vellingblokken van KST Kalkzandsteen worden gebruikt voor het lijmen van dragende en niet-dragende in één- en tweezijdig-schoonwerkwanden. Vellingblokken zijn rondom voorzien van een schuine vellingkant. De vellingblokken kunnen handmatig of mechanisch verwerkt worden.

Vellingblokken van KST Kalkzandsteen zijn zéér geschikt voor diverse toepassingen o.a. sportgebouwen, bedrijfshallen, bedrijfsunits, garageboxen showrooms e.d. Door het gladde oppervlak en de witte uitstraling van de vellingblokken hoeven de wanden niet verder afgewerkt te worden.

Wanneer men de vellingblokken wil afwerken kan dat doormiddel van een eventuele sauslaag, een spuitverf, of structuurpleister, hierdoor kan men de wand in de juiste kleur of structuur brengen.

## Productgegevens KST Vellingblokken

### Afmetingen:

Code	Type	Afmetingen L x B x H (mm)	Gewicht per stuk (kg)	Leverbare genormaliseerde druksterkte N/mm <sup>2</sup>	Aantal per m <sup>2</sup> (incl. voeg) Ca.	KG Lijmmortel per m <sup>2</sup> excl. mortelverlies	
						Verlijmde JA	stootvoeg NEE
400	Vellingblok 100/198	437x100x198	14,0	CS20	11,4	2,9	2,4
410	Vellingblok 100/298	437x100x298	20,0	CS20	7,6	2,6	1,6
420	Vellingblok 150/198	297x150x198	15,0	CS20	16,7	5,9	3,3
425	Vellingblok 150/148	437x150x148	10,0	CS20	11,4	7,5	5,7
430	Vellingblok 214/148	297x214x148	16,0	CS20	16,7	11,3	6,7
435	Vellingblok 214/098	297x214x098	10,0	CS20	22,2	16,5	8,6

**Maattoleranties:**

- Lengte: +- 1 mm
- Breedte: +- 1 mm
- Hoogte: +- 1 mm

Maximaal maatverschil binnen een partij is 2 mm.

**Kleur:**

- Wit
- Eventuele kleurverschillen kunnen voorkomen bij het product omdat het een natuurproduct betreft

**Structuur:**

Vellingblokken van KST Kalkzandsteen hebben een gladde oppervlakte structuur.

**Verwerking:**

Vellingblokken van KST Kalkzandsteen worden normaal handmatig verwerkt tot 15 kg. Blokken die zwaarder zijn dan 15 kg. dienen op het werk mechanisch verwerkt te worden. De Vellingblokken worden op kleine pallets geleverd waardoor deze weinig ruimte in beslag nemen op de bouw.

**Brandwerendheid KST Vellingblokken:**

Muurdikte	Brandwerendheid
100 mm	> 90 min.
150 mm	> 200 min.
214 mm	> 360 min.

**Representatieve metseldrukwerksterkte f' rep (N/mm<sup>2</sup>)**

Druksterkte	Kwaliteit	Representatieve druksterkte van de lijm mortel
genormaliseerde waarde		12,5
20	CS20	10,2

**Geluidsisolatie met wanden van Vellingblokken**

Muurdikte + 10mm		Stootvoegloos	Stootvoegloos met afdichting
Vellingblok 100	I lu; lab	-10 dB	-8 dB
	Rw (iso 717)	40 dB	44 dB
Vellingblok 150	I lu; lab	-8 dB	-4 dB
	Rw (iso 717)	42 dB	48 dB
Vellingblok 214	I lu; lab	-7 dB	0
	Rw (iso 717)	44 dB	52 dB

**KST**  
KALKZANDSTEEN

Zeusstraat 8  
5048 CA Tilburg  
Tel. +31(0)13 571 30 10  
Fax +31(0)13 571 30 20  
info@kstilburg.nl  
www.kstilburg.nl